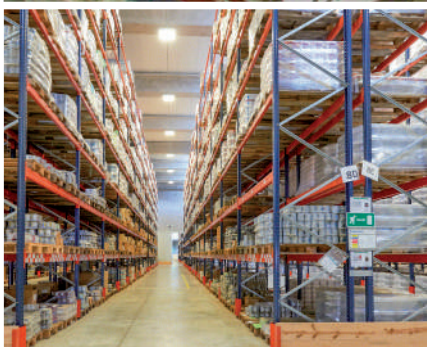


Étude de cas : Cromology Italia

Cromology optimise son fonctionnement avec un centre de distribution sectorisé

Pays : Italie



Le nouveau centre de distribution de Cromology de 22 000 m² à San Miniato est sectorisé en huit zones différentes pour des raisons de sécurité, priorité principale de la société. Le fonctionnement est organisé autour du canal de distribution dans lequel chaque produit est dirigé afin d'optimiser les tâches de réception et d'expédition. Mecalux a installé les systèmes de stockage qui équipent les différentes zones.



Qui est Cromology

Cromology est une multinationale leader dans la production de peinture décorative. Elle détient de nombreuses marques, telles que MaxMeyer, Baldini Vernici, Duco, Lo Specialista di MisterColor, Mistercolor, Settef, Cepro, Viero, Tollens, Paint à Porter et Viero Export.

L'entreprise souhaitait renforcer son leadership en Italie, en garantissant la qualité de son service et en réduisant les coûts logistiques. Elle a fait appel à Mecalux pour trouver une solution qui lui permette d'organiser son fonctionnement et de renforcer l'approvisionnement de son marché principal.

Huit entrepôts en un

En raison du type de produit stocké, la nouvelle plateforme logistique de Cromology est sectorisée en huit zones pour des raisons de sécurité. Cette décision permet également à l'entreprise d'organiser le fonctionnement en se basant sur quatre critères :

- **Marché cible** : principalement l'Italie, bien qu'une partie de la marchandise soit exportée à d'autres pays (les deux modes opérationnels sont distincts).
- **Distribution du produit** : d'une part, ceux destinés au commerce de gros ; d'autre part, ceux à la vente au détail.
- **Rotation du produit.**
- **Réception et expédition** : les opérations d'entrée et sortie sont séparées en quais et zones distinctes pour éviter les interférences entre les deux opérations.

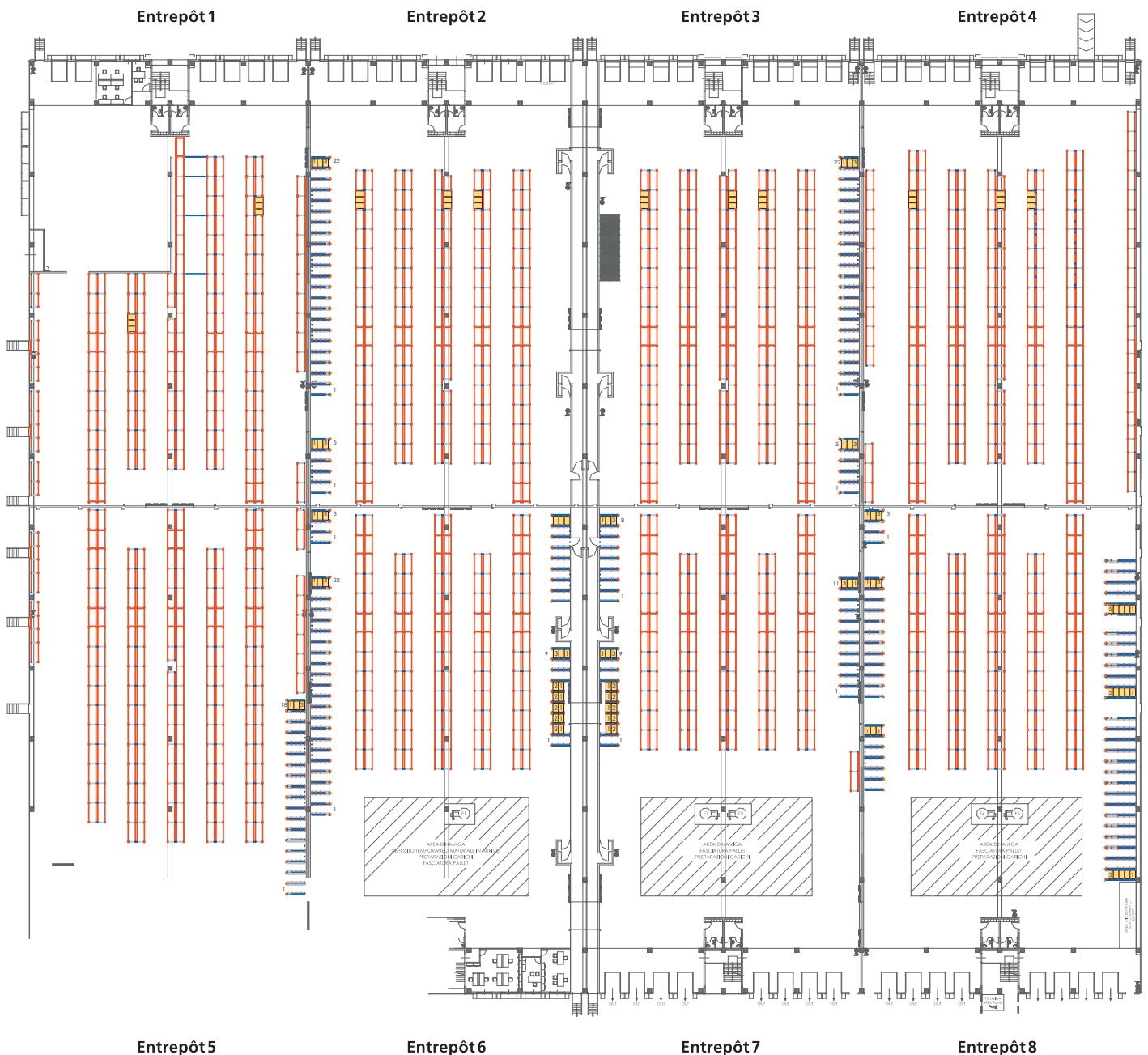


Toutes les zones ont des caractéristiques très similaires. Elles sont composées de rayonnages à accumulation pour la réserve de produits à forte rotation, et de rayonnages classiques pour les produits de moyenne et faible rotation. Les niveaux inférieurs sont eux utilisés pour le picking.

Les opérateurs utilisent des machines préparatrices de commandes avec levage à mi-hauteur qui permettent l'accès à la marchandise dans une position ergonomique.

Veiller à la sécurité des employés et à la structure de l'installation est primordial pour Cromology, qui se propose de réduire à zéro le nombre d'accidents aussi bien dans ses centres de production que dans ses installations.

La société a installé un compteur de jours sans accidents destiné à faire prendre conscience aux opérateurs de l'importance de respecter les normes de sécurité sur leur poste de travail





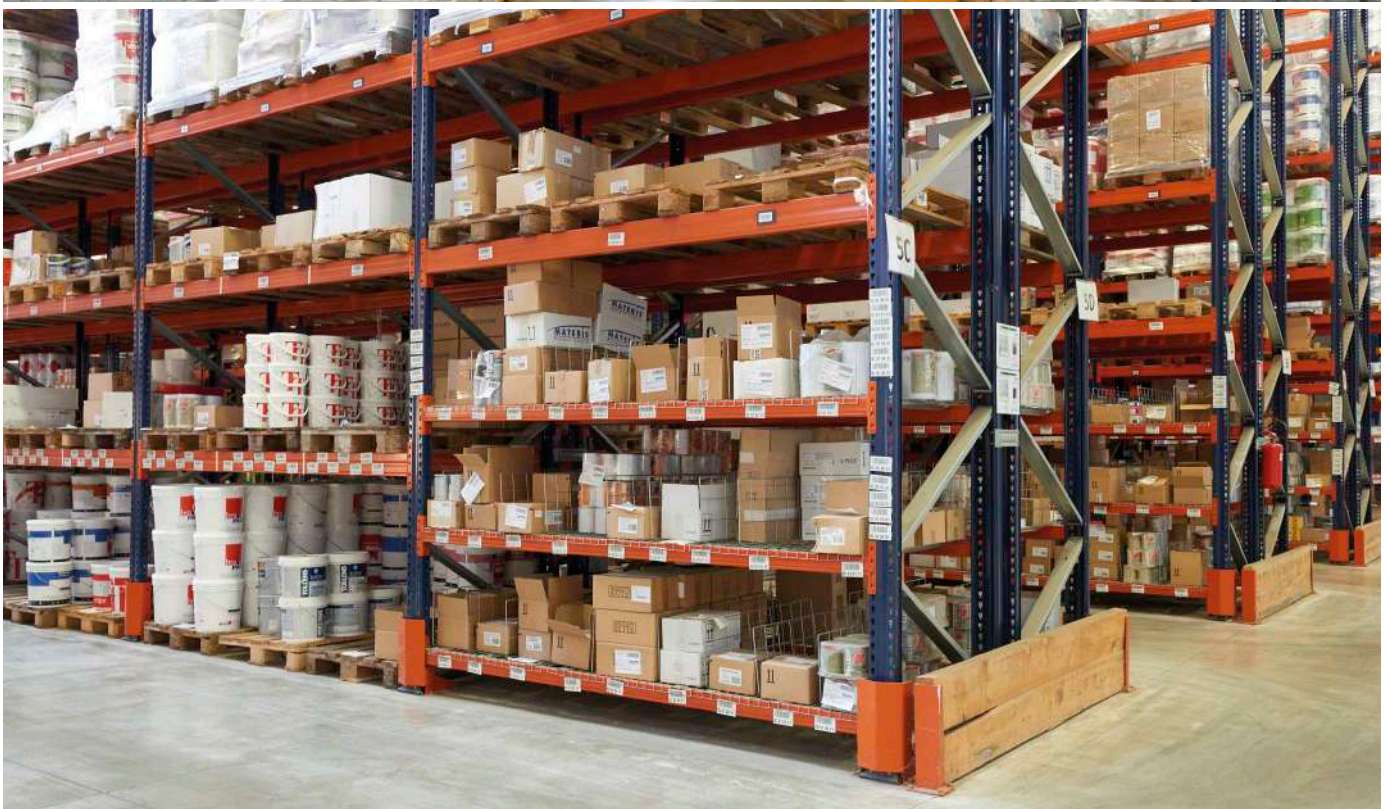
Les rayonnages classiques

La partie centrale de l'entrepôt est formée par des rayonnages classiques de 9 mètres de hauteur. C'est un système très polyvalent qui permet de déposer n'importe quel type d'unité de charge, de volume et poids variables, y compris des palettes et d'autres unités de charge de plus petites dimensions.

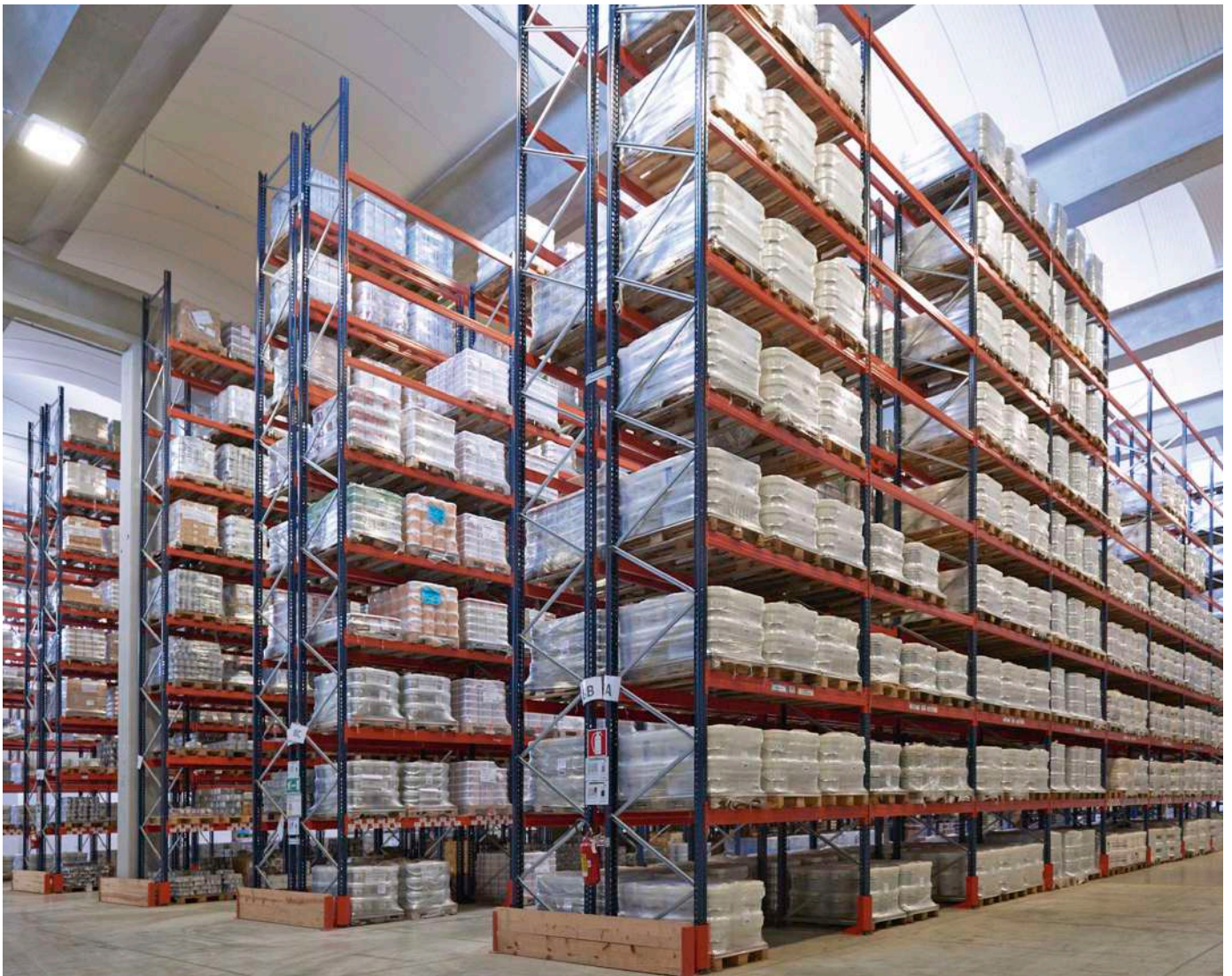
Dans toutes les zones de stockage du centre logistique, le picking est réalisé directement sur les palettes des niveaux inférieurs. Les opérateurs utilisent des machines de collecte des commandes qui

peuvent atteindre 3 mètres de hauteur. Des rayonnages à panneaux grillagés et des séparateurs ont été mis en place pour les produits à faible rotation. Les réserves sont stockées dans les niveaux supérieurs. Comme mesure de sécurité supplémentaire, une sortie de secours sous la forme d'un passage inférieur permet de traverser les rayonnages transversalement. Ce passage facilite également le flux de marchandises.

Les modules disponibles dans la partie supérieure du passage de sécurité sont grillagés pour éviter la chute de matériel.



L'accès direct
à la marchandise facilite
les opérations de stockage
et d'extraction pour
préparer les commandes



Les rayonnages à accumulation

Sur les côtés de chaque zone de l'entrepôt ont été disposés des rayonnages à accumulation de 9 mètres de hauteur pour le dépôt de produits à forte rotation.

Les niveaux des rayonnages sont composés de rails d'appui à haute résistance des deux côtés, fabriqués en tôle d'acier galvanisé, de forme triangulaire et n'occupant que 50 mm en hauteur afin de placer les palettes correctement.

Les entrées ont été dotées de centreurs permettant l'introduction d'unités de charge par les chariots à mât rétractable.



Des guides ont été installés dans le sol des deux côtés de l'allée de stockage, afin de centrer les chariots et leur permettre de manœuvrer à l'intérieur facilement et en toute sécurité. Cela minimise les risques d'impacts pour les engins et les rayonnages

La zone de préchargement

La zone de préchargement a été aménagée sur le sol face aux quais de chargement, et est utilisée pour la préparation des palettes avant leur expédition.

La marchandise consolidée est accumulée dans cette zone. Elle est ensuite transportée par les opérateurs vers les camions de transport et de répartition.





Avantages pour Cromology

- **Gestion logistique optimale** : la sectorisation de l'entrepôt pour des motifs de sécurité permet également d'organiser les opérations et d'offrir un service optimal de grande qualité.
- **Préparation des commandes plus efficace** : l'accès direct aux marchandises et l'utilisation de préparatrices de commandes avec système de levage facilitent le travail ergonomique des opérateurs.
- **Sécurité de l'installation** : l'entreprise a équipé l'entrepôt de différents dispositifs de sécurité et installé des dispositifs d'aide sur les engins de manutention pour garantir la sécurité des opérateurs.

cromology
Italia

Données techniques

Capacité de stockage	35 000 palettes
Dimensions de la palette	800 x 1 200 mm
Poids max. par palette	900 kg
Hauteur de l'entrepôt	>10,5 m

